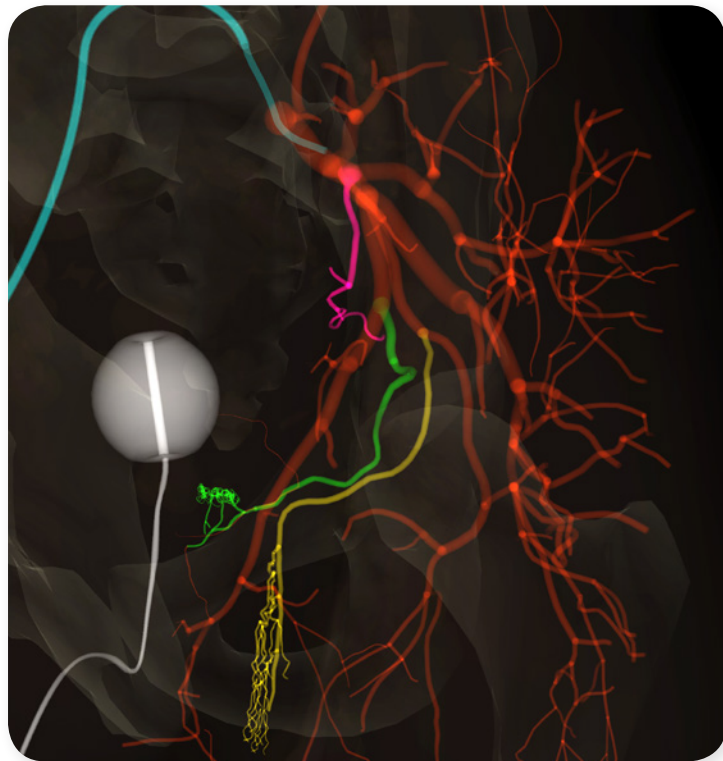


前列腺动脉栓塞 (PAE)



良性前列腺增生症 实习培训 (BPH)

对经验丰富的介入放射科医师 (IR) 而言，PAE 的学习仍极具挑战性，其学习曲线十分陡峭 — 需要先进的插管技术以及与高度变异解剖相关的详尽知识。

然而，传统的培训仅限于课堂讲解和实际病例分享，而不提供实践机会。随着 BPH 临床重要性的日益增长，医院和教学机构需要审视自身的 PAE 培训能力。

Mentice PAE 软件可使实践模拟培训变为现实。通过由 PAE 专家提供的全程引导案例，IR 如今能够顺利完善自身技能，并培养应对 PAE 所需的信心。

所有培训材料均源自真实病例，两位知名 PAE 专家也为材料的设计付出了不少心血：Marc Sapoval 博士和 Shivank Bhatia 博士。

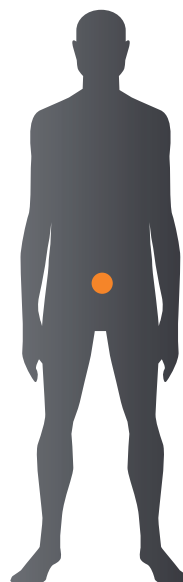
Mentice 的 PAE 软件是全球首款模拟软件，已被全球的医院、社团和医疗设备公司广为采纳。

主要培训目标

- 男性盆腔血管的血管造影图像评价
- 前列腺动脉识别
- 展示插管技术以了解髂内动脉分支
- 识别和管理潜在的非目标栓塞
- 实施安全有效的栓塞技术 — 标准及 PErFecTED
- 培养在复杂的长周期流程中管理辐射剂量的能力

如需了解更多培训目标，请参见 mentice.com/tace。

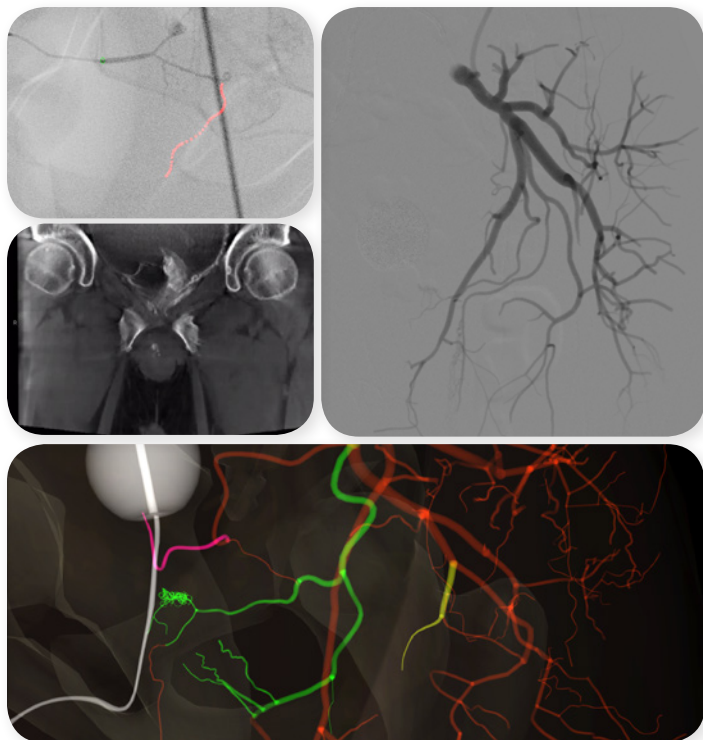
主要优势



- 提供实习培训
- 帮助经验丰富的 IR 降低学习难度
- 带有提示、建议和技巧的全程指导病例
- 了解髂内动脉广泛造影变异
- 世界上首款 PAE 模拟软件
- 帮助避免目标栓塞和管理侧支血管

功能和特性

- 实际病例的详细剖析
- 全程引导式案例自学
- 前列腺动脉识别指导
- 血管造影解剖标记
- 通过三维解剖学表征和彩色编码增强学习效果
- 最佳微导管定位的视觉提示
- 实施锥束计算机断层扫描的能力
- 非目标栓塞可视化
- 为最佳螺旋位置提供视觉引导，以避免目标栓塞
- 实施 PErFecTED 技术的能力
- 用于评估培训结果的详细指标报告



此培训模块适用于

- 高级介入放射科医师
- 监管医师

相关模块

- 肝动脉化疗栓塞
- 子宫动脉栓塞

病例设置

- 共有 12 个病例，包含各种解剖学变异
- 6 个全程引导病例
- 6 个评估病例

如需病例详细信息，请联系我们。

与全球一流专业人士共同开发

Mentice 的 PAE 软件是与本领域的两名世界顶尖医师合作开发：Marc Sapoval 博士和 Shivank Bhatia 博士。

“该模拟技术可以大幅降低学习难度，我认为这将对面向 IR 的岗位和复杂流程的培训（如 PAE）产生重大影响。PAE 无疑具有巨大的潜力，我认为模拟将成为培训不可或缺的部分，PAE 也将获得业界的广泛采纳。” Bhatia 博士。



Marc Sapoval 博士
法国/巴黎



Marc Sapoval 博士
美国/迈阿密

如需了解更多信息，请访问 mentice.com/tace
或发邮件至：pae@mentice.com